



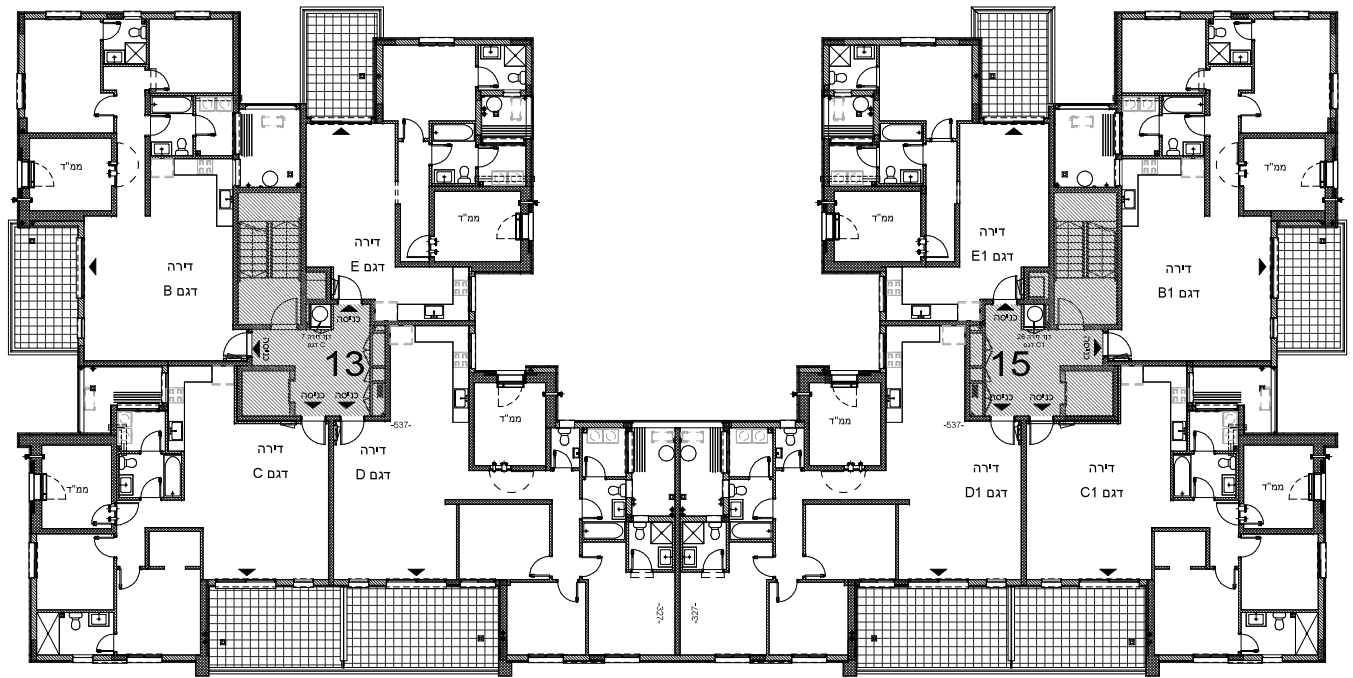




**הערות:**  
א. תוכניות המסגרות מתוארות על פי חוקים בניה  
לוח אפיקים אלו חסימים, על ידי ביטולם באמצעות  
קניין רשמי שאם הוחלט על כך י"ח יקבע יוקם  
התוכנית י"ח יקבע בהתאם לתוכנית זו.  
ב. המידות המפורטות הנתונות הן אופייניות  
מקוטעות, ונחשבות כמקוטעות בלבד. המדידות  
מאופיינות, ונערכות בהתאם לתוכנית זו. המדידות  
הנתונות הן אופייניות, ונערכות בהתאם לתוכנית זו.  
ג. המדידות הן אופייניות, ונערכות בהתאם לתוכנית זו.

- רוסף
- מתקן דירה
- בקומה

ד. המדידות הן אופייניות, ונערכות בהתאם לתוכנית זו.  
ה. המדידות הן אופייניות, ונערכות בהתאם לתוכנית זו.  
ו. המדידות הן אופייניות, ונערכות בהתאם לתוכנית זו.  
ז. המדידות הן אופייניות, ונערכות בהתאם לתוכנית זו.  
ח. המדידות הן אופייניות, ונערכות בהתאם לתוכנית זו.  
ט. המדידות הן אופייניות, ונערכות בהתאם לתוכנית זו.  
י. המדידות הן אופייניות, ונערכות בהתאם לתוכנית זו.  
יא. המדידות הן אופייניות, ונערכות בהתאם לתוכנית זו.  
יב. המדידות הן אופייניות, ונערכות בהתאם לתוכנית זו.  
יג. המדידות הן אופייניות, ונערכות בהתאם לתוכנית זו.  
יד. המדידות הן אופייניות, ונערכות בהתאם לתוכנית זו.  
טו. המדידות הן אופייניות, ונערכות בהתאם לתוכנית זו.  
טז. המדידות הן אופייניות, ונערכות בהתאם לתוכנית זו.  
יז. המדידות הן אופייניות, ונערכות בהתאם לתוכנית זו.  
יח. המדידות הן אופייניות, ונערכות בהתאם לתוכנית זו.  
יט. המדידות הן אופייניות, ונערכות בהתאם לתוכנית זו.  
כ. המדידות הן אופייניות, ונערכות בהתאם לתוכנית זו.  
כא. המדידות הן אופייניות, ונערכות בהתאם לתוכנית זו.  
כב. המדידות הן אופייניות, ונערכות בהתאם לתוכנית זו.  
כג. המדידות הן אופייניות, ונערכות בהתאם לתוכנית זו.  
כד. המדידות הן אופייניות, ונערכות בהתאם לתוכנית זו.  
כה. המדידות הן אופייניות, ונערכות בהתאם לתוכנית זו.  
כו. המדידות הן אופייניות, ונערכות בהתאם לתוכנית זו.  
כז. המדידות הן אופייניות, ונערכות בהתאם לתוכנית זו.  
כח. המדידות הן אופייניות, ונערכות בהתאם לתוכנית זו.  
כט. המדידות הן אופייניות, ונערכות בהתאם לתוכנית זו.  
ל. המדידות הן אופייניות, ונערכות בהתאם לתוכנית זו.  
לא. המדידות הן אופייניות, ונערכות בהתאם לתוכנית זו.  
לב. המדידות הן אופייניות, ונערכות בהתאם לתוכנית זו.  
לג. המדידות הן אופייניות, ונערכות בהתאם לתוכנית זו.  
לד. המדידות הן אופייניות, ונערכות בהתאם לתוכנית זו.  
לה. המדידות הן אופייניות, ונערכות בהתאם לתוכנית זו.  
לו. המדידות הן אופייניות, ונערכות בהתאם לתוכנית זו.  
לז. המדידות הן אופייניות, ונערכות בהתאם לתוכנית זו.  
לח. המדידות הן אופייניות, ונערכות בהתאם לתוכנית זו.  
לט. המדידות הן אופייניות, ונערכות בהתאם לתוכנית זו.  
לך. המדידות הן אופייניות, ונערכות בהתאם לתוכנית זו.  
לם. המדידות הן אופייניות, ונערכות בהתאם לתוכנית זו.  
לנ. המדידות הן אופייניות, ונערכות בהתאם לתוכנית זו.  
לו. המדידות הן אופייניות, ונערכות בהתאם לתוכנית זו.  
לז. המדידות הן אופייניות, ונערכות בהתאם לתוכנית זו.  
לח. המדידות הן אופייניות, ונערכות בהתאם לתוכנית זו.  
לט. המדידות הן אופייניות, ונערכות בהתאם לתוכנית זו.  
לך. המדידות הן אופייניות, ונערכות בהתאם לתוכנית זו.  
לם. המדידות הן אופייניות, ונערכות בהתאם לתוכנית זו.  
לנ. המדידות הן אופייניות, ונערכות בהתאם לתוכנית זו.



חלוקת חדרים  
חלוקת קומה



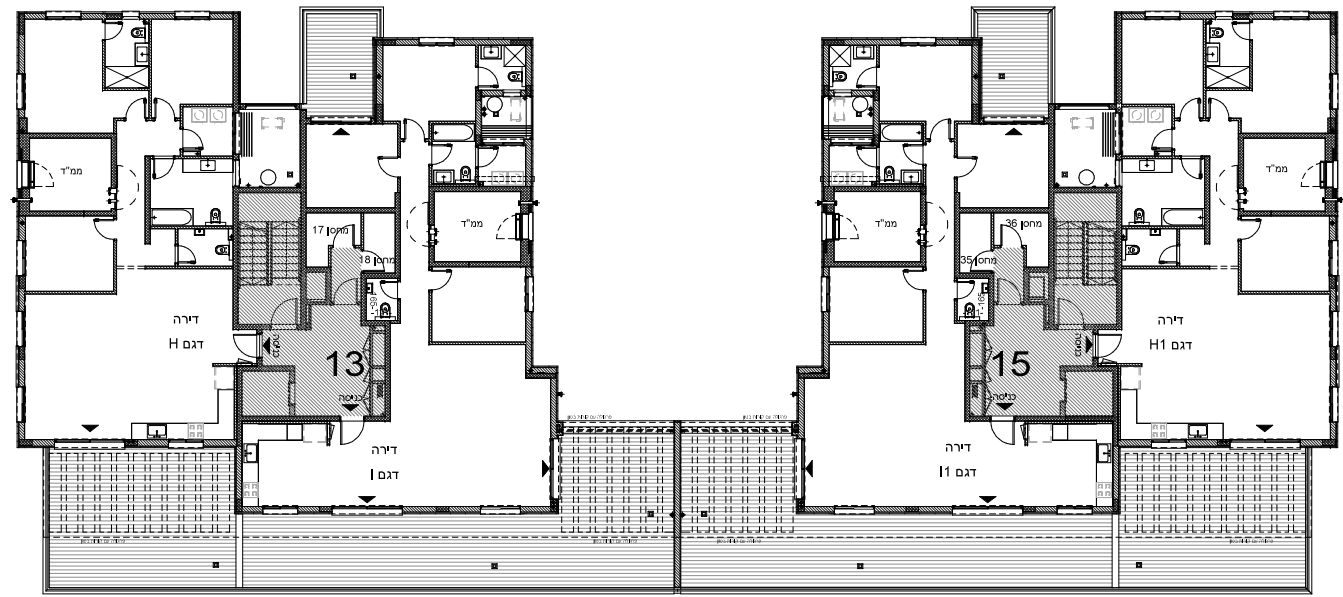


**תכנית מכר**

**הערה**  
 א. תוכנית המסמלת תכנית מכר של חלקה 10 בלבד.  
 ב. יחידות המדידה הן: מ"ר - מטר בריבוע, ס"מ - סנטימטר, מ"מ - מילימטר.  
 ג. המדידות הן: מ"ר - מטר בריבוע, ס"מ - סנטימטר, מ"מ - מילימטר.  
 ד. המדידות הן: מ"ר - מטר בריבוע, ס"מ - סנטימטר, מ"מ - מילימטר.  
 ה. המדידות הן: מ"ר - מטר בריבוע, ס"מ - סנטימטר, מ"מ - מילימטר.  
 ו. המדידות הן: מ"ר - מטר בריבוע, ס"מ - סנטימטר, מ"מ - מילימטר.  
 ז. המדידות הן: מ"ר - מטר בריבוע, ס"מ - סנטימטר, מ"מ - מילימטר.  
 ח. המדידות הן: מ"ר - מטר בריבוע, ס"מ - סנטימטר, מ"מ - מילימטר.  
 ט. המדידות הן: מ"ר - מטר בריבוע, ס"מ - סנטימטר, מ"מ - מילימטר.  
 י. המדידות הן: מ"ר - מטר בריבוע, ס"מ - סנטימטר, מ"מ - מילימטר.



- רצוף
- מילוק דירה
- בקומה



מחסלים קומה 5		
שם	מספר	שטח
מחסן	17	4,6
מחסן	18	3,2
מחסן	35	3,2
מחסן	36	4,6

חלוקת חדרים  
 חלוקת קומה

קומה 5  
 24.09.2020 תאריך 04



